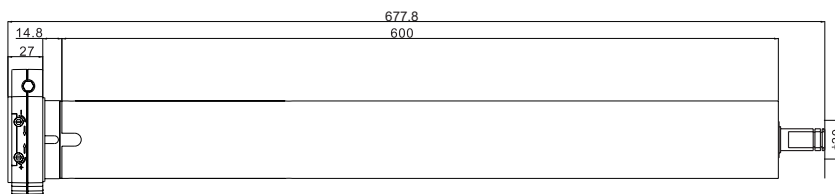
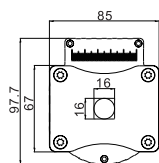




AM-60 BASIC M

Nm	RPM	ARTÍCULO
80 Nm	12 RPM	105031001
120 Nm	09 RPM	105031003
140 Nm	09 RPM	105031002



Artículo	Modelo	Newtons	RPM	Medida A	Voltaje	Potencia Nominal	Corriente Nominal	Frecuencia	IP
105031001	AM60-80/12-M	80N.m	12 r.p.m.	677.8mm	230V	400W	1.7A	-	IP44
105031003	AM60-120/9-M	120N.m	09 r.p.m.	677.8mm	230V	396W	1.75A	-	IP44
105031002	AM60-140/9-M	140N.m	09 r.p.m.	677.8mm	230V	420W	1.85A	-	IP44

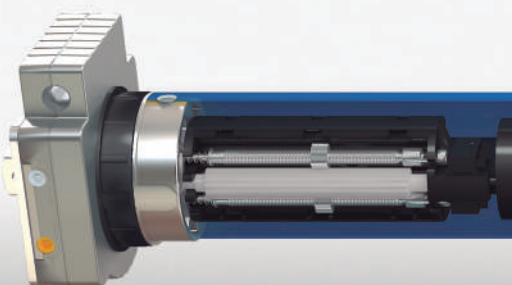
Motor estándar con final de carrera mecánico aplicado principalmente en persianas enrollables, puertas enrollables y toldos de tamaño mediano y grande.

Características

- Ø 58 mm.
- Final de carrera mecánico.
- Diseño silencioso, sonido por debajo de los 45 dB.
- Interruptor de límite de precisión.
- Límite máximo de 45 vueltas.
- Cardán para accionamiento manual.
- Estructura de freno patentada en ambos lados.



Accionamiento manual en caso de falta de electricidad



Alta potencia, Motor hasta 140 Newtons

<45 dB

Sonido por debajo de los 45 dB